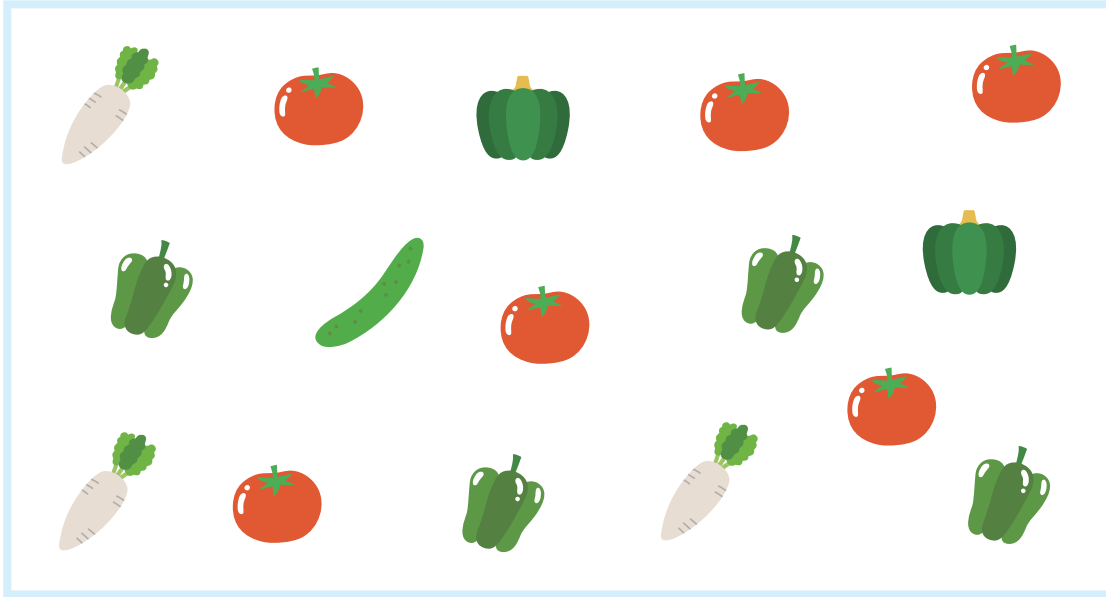




ひょうとグラフ わかりやすくせいりしよう (8)

ねん くみ なまえ

1 ^{かず}数を しらべて ^{ひょう}表や グラフに あらわしましょう。



やさいの しゅるいと ^{かず}数

やさい	だいこん	ピーマン	トマト	かぼちゃ	きゅうり
数(こ)	3	4	6	2	1

やさいの しゅるいと ^{かず}数

		○		
		○		
	○	○		
○	○	○		
○	○	○	○	
○	○	○	○	○
だい こん	ピー マン	ト マト	か ぼ ち ゃ	き ゅ う り

① いちばん ^{かず}数が多い ^{おお}やさいは どれですか。

^{こた}答え トマト

② いちばん ^{かず}数が ^{すく}少ない ^{おほ}やさいは どれですか。

^{こた}答え きゅうり

③ だいこんは きゅうりより ^{なん}何こ ^{おほ}多いですか。

^{こた}答え 2こ

④ 2番めに ^{ばん}数が ^{すく}少ない ^{おほ}やさいは どれですか。

^{こた}答え かぼちゃ